

Forma do pavimento FUNDO
escala 1:50

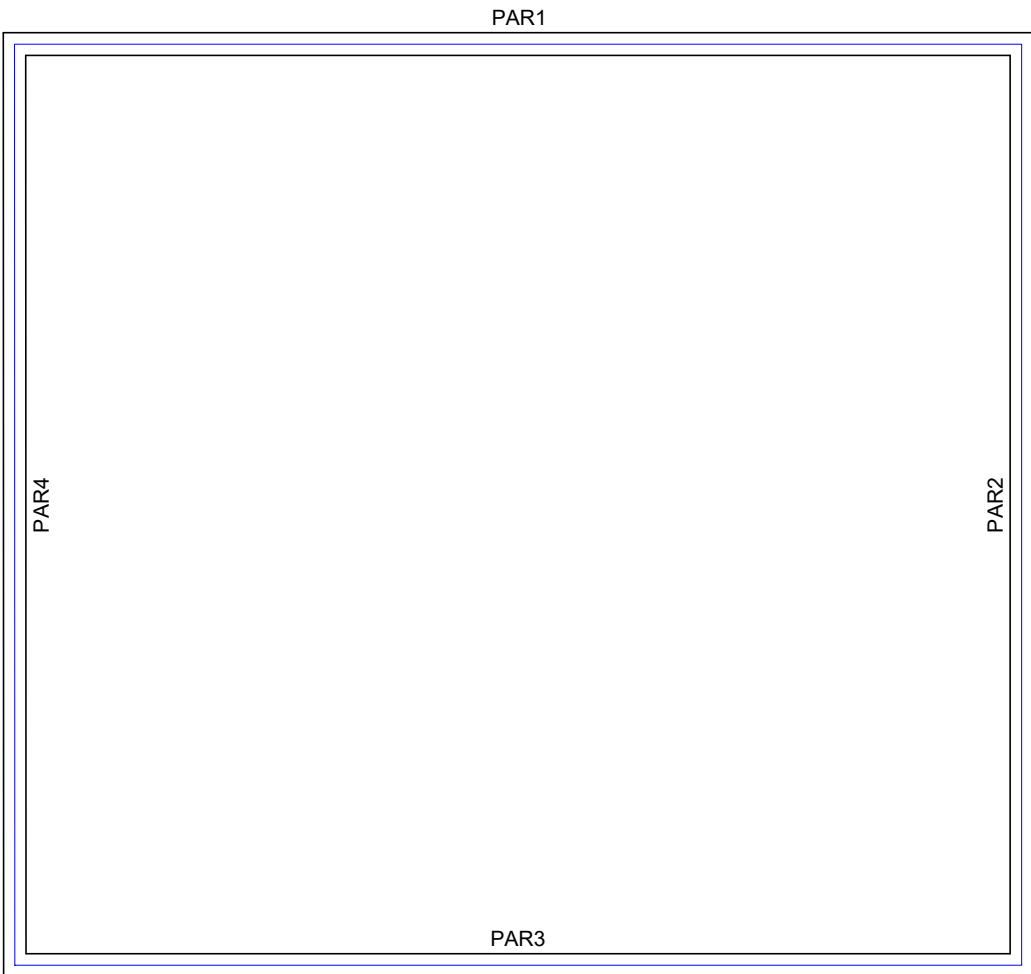
Vigas			
Nome	Seção (cm)	Elevação (cm)	Nível (cm)
L1	Maciça	15	-90

Lajes						
Dados				Sobrecarga (kgf/m²)		
Nome	Tipo	Altura (cm)	Elevação (cm)	Nível (cm)	Peso próprio (kgf/m²)	Adicional
L1	Maciça	15	0	-90	375	0

Características dos materiais			
fck (kgf/cm²)	Ecs (kgf/cm²)		
250	238000		

Pilares			
Nome	Seção (cm)	Elevação (cm)	Nível (cm)

Legenda dos Pilares			
■	Pilar que morre		
▨	Pilar que passa		
□	Pilar que nasce		
▩	Pilar com mudança de seção		



Forma do pavimento BORDO
escala 1:50

Vigas			
Nome	Seção (cm)	Elevação (cm)	Nível (cm)

Características dos materiais			
fck (kgf/cm²)	Ecs (kgf/cm²)		
250	238000		

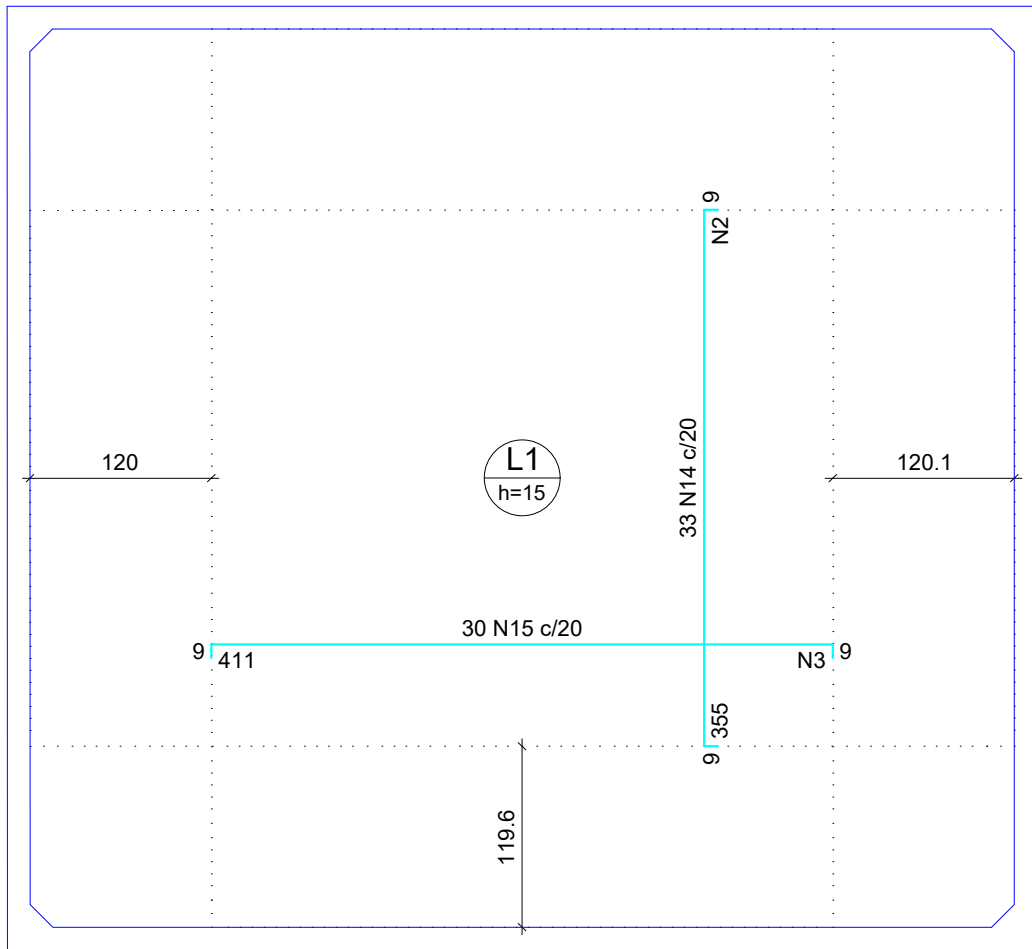
Pilares			
Nome	Seção (cm)	Elevação (cm)	Nível (cm)

Legenda dos Pilares			
■	Pilar que morre		
▨	Pilar que passa		
□	Pilar que nasce		
▩	Pilar com mudança de seção		

Relação do aço					
Corte A-A		Corte B-B		Negativos (-90.0)	
Planta (-45.0)		Positivos (-90.0)			
AÇO	N	DIAM	Q	UNIT (cm)	C.TOTAL (cm)
CA60	1	5.0	150	88	13200
	2	5.0	21	651	13671
	3	5.0	25	594	14850
	4	6.3	94	284	26696
	5	6.3	94	299	28106
	6	6.3	104	270	28080
	7	6.3	104	285	29640
	8	6.3	20	690	13800
	9	6.3	20	633	12660
	10	6.3	28	118	3304
	11	6.3	28	133	3724
	12	6.3	33	618	20394
	13	6.3	30	675	20250
	14	8.0	33	369	12177
	15	8.0	30	425	12750
	16	8.0	16	99	1584
	17	10.0	8	618	4944
	18	10.0	8	675	5400

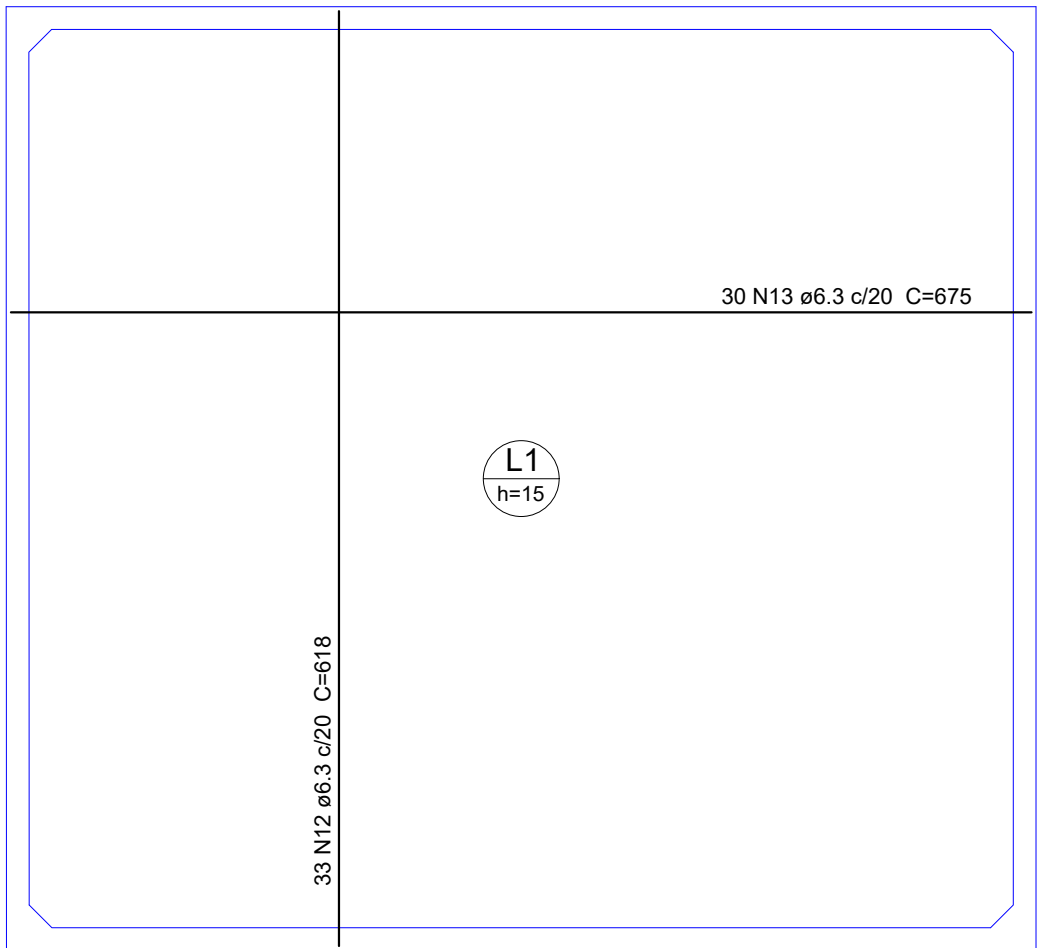
Resumo do aço			
AÇO	DIAM	C.TOTAL (m)	PESO + 10 % (kg)
CA50	6.3	1866.6	502.4
	8.0	265.2	115.1
	10.0	103.5	70.2
CA60	5.0	417.3	70.7
PESO TOTAL			
CA50		687.6	
CA60		70.7	

Vol. de concreto total (C-25) = 9.24 m³
Área de forma total = 49.73 m²



Armação negativa das lajes (-90.0)
escala 1:50

Feros de distribuição		
Ferro	Armadura de distribuição	
N15	25 N3 ø5.0 c/17	C=594
N14	21 N2 ø5.0 c/17	C=651



Armação positiva das lajes (-90.0)
escala 1:50

PREFEITURA:	CAU-TO:		
	BOMBEIRO / NATURATINS:		
PROPRIETÁRIO: SERVIÇO SOCIAL DO COMÉRCIO - SESC - ADMINISTRAÇÃO REGIONAL NO ESTADO DO TOCANTINS			
END. OBRA: RUA 09, QUADRA A1, AL. 03, 60 - SETOR PARQUE PRIMAVERA, GURUPI - TO.			
PROJETO: REFORMA PARQUE PRIMAVERA- SESC GURUPI			
CONTEÚDO: PROJETO ESTRUTURAL EM CONCRETO ARMADO - PISCINA INFANTIL			
ÁREA PISCINA INFANTIL: 35,63 M²			
AUTORA DO PROJETO: ENG. TATIELLE SOARES DA SILVA			
ASSINATURAS:			
<div>SERVIÇO SOCIAL DO COMÉRCIO - SESC ADMINISTRAÇÃO REGIONAL NO ESTADO DO TOCANTINS PROPRIETÁRIO</div> <div>ENG. TATIELLE SOARES DA SILVA - CREA 312390-TO AUTORA DO PROJETO</div>			
<div>TS TATIELLE SOARES ENGENHEIRA CIVIL</div>	FOLHA 1/2		
PAVIMENTO: TÉRREO	DESENHO: TATIELLE SOARES	ESCALA: INDICADA	DATA: MAIO/2023

ESTRUTURAL